



ÜSES DORF  
**FRIENISBERG**



Leichte  
Sprache

**LEBEN IM DORF FRIENISBERG**

Willkommen bei uns



## HERZLICH WILLKOMMEN

Frienisberg ist ein Dorf zum Leben. Es liegt in der Natur mit Blick auf das Seeland. Hier leben Menschen jeden Alters, die im Alltag Hilfe brauchen.

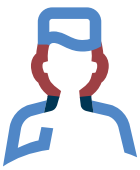
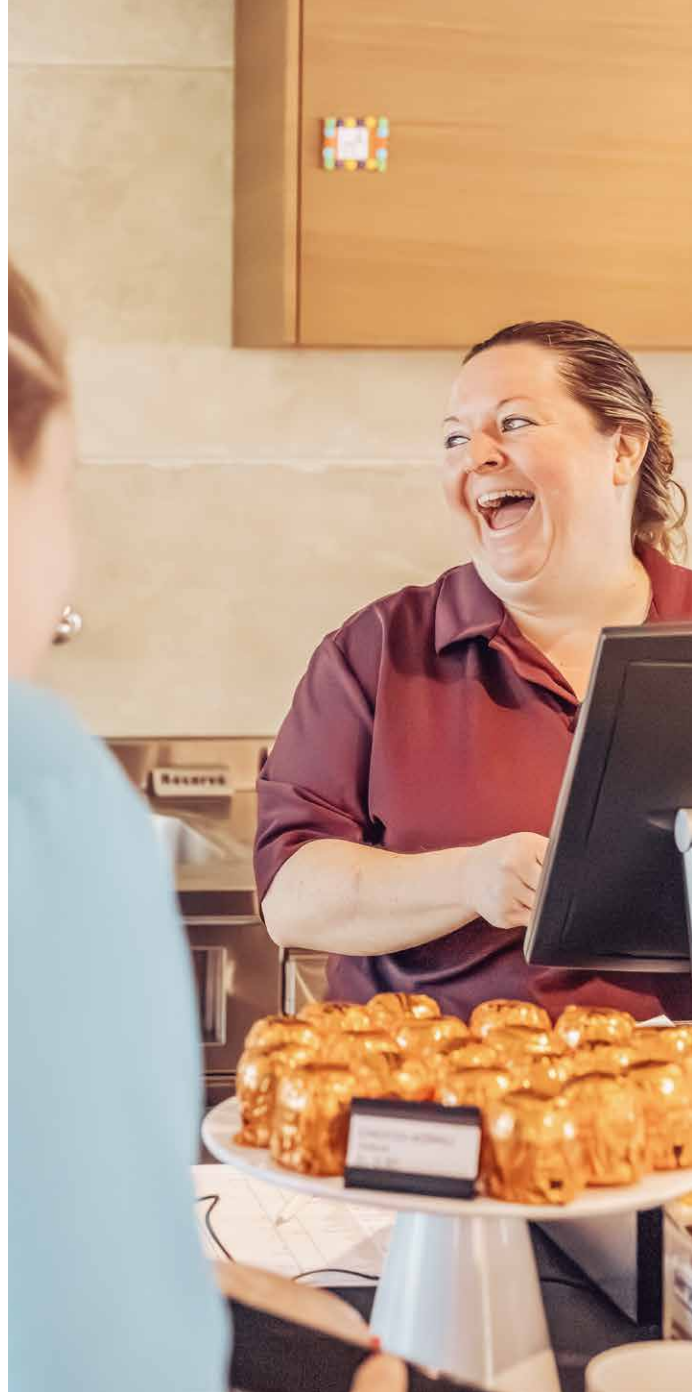
Unser Dorf passt zu den Menschen, die hier leben. Es ist so gebaut, dass sich alle gut und sicher bewegen können. Im Dorf gibt es Beschäftigungen für den Tag. Die Bewohner:innen können Dinge tun, die ihnen Freude machen.

Unsere Mitarbeitenden sind gut ausgebildet und arbeiten mit viel Einsatz. Sie helfen mit, dass sich die Bewohner:innen zuhause fühlen.

Im Dorf sind schöne Wege zum Spazieren, Tiere, ein Dorfplatz, ein Restaurant und ein Bistro. Dort kann man sich hinsetzen und Zeit verbringen.

Bewohner:innen sollen sich hier an guten und weniger guten Tagen wohlfühlen.

Peter Gerber, Geschäftsführer



### GUT BEGLEITET

- ✓ Leben im Alter
- ✓ Leben mit Beeinträchtigungen
- ✓ Hilfe im Alltag



### ZUSAMMEN SEIN

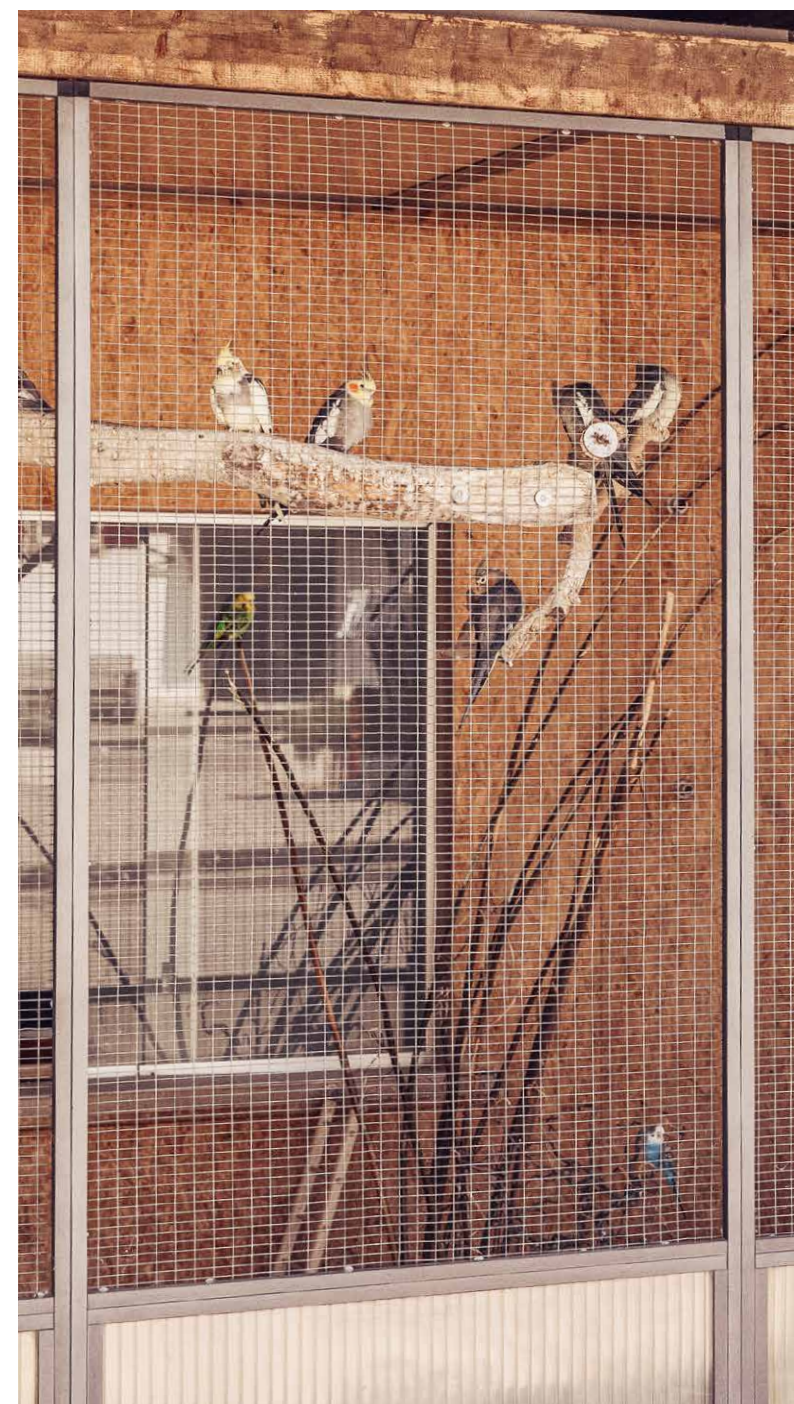
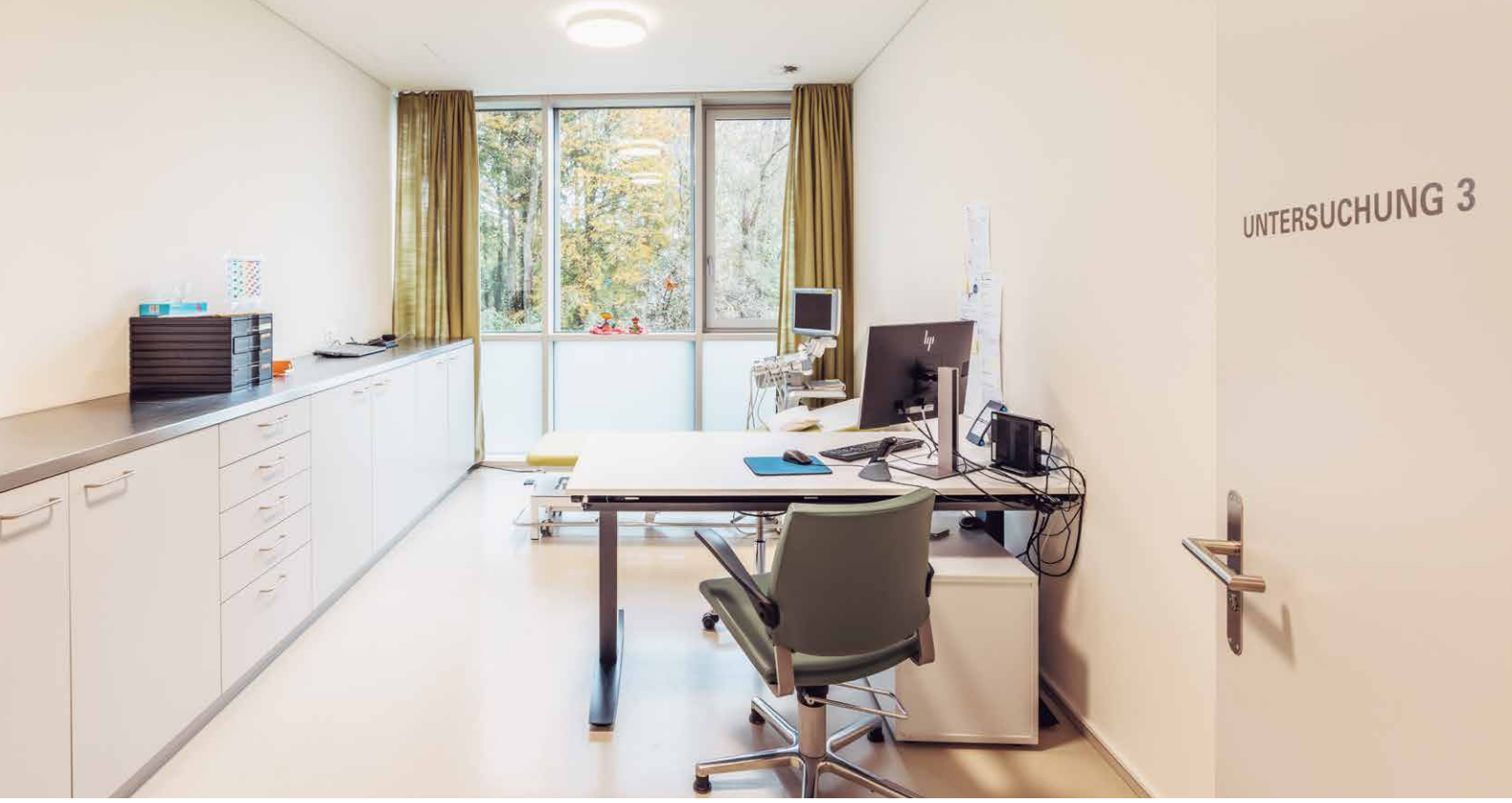
- ✓ Zeit miteinander verbringen
- ✓ Beschäftigungen im Alltag
- ✓ Im Dorf ist etwas los

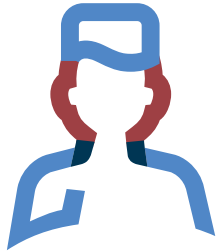


### ZUHAUSE IM DORF

- ✓ Unser Dorf Frienisberg
- ✓ Wohnen und Essen
- ✓ Läden und Angebote im Dorf
- ✓ Besuch bekommen und sich wohlfühlen







# GUT BEGLEITET

## **FRIENISBERG BIETET PFLEGE UND BETREUUNG.**

Die Angebote passen zu den Bedürfnissen der Bewohner:innen. Alle leben in einem umsorgten Zuhause. In Frienisberg gibt es unterschiedliche Lebensbereiche.

### ✓ **LEBEN IM ALTER**

Manche Menschen können ihren Alltag nicht mehr allein bewältigen. In Frienisberg bekommen sie Unterstützung und Pflege.

Sie leben in einem schönen Zuhause. Die Bewohner:innen sollen möglichst viel selbst entscheiden können.

### ✓ **LEBEN MIT BEEINTRÄCHTIGUNGEN**

In Frienisberg leben erwachsene Menschen mit Beeinträchtigungen. Das Leben ist auf ihre Bedürfnisse und Vorlieben ausgerichtet.

Wir unterstützen die Menschen, so selbstständig wie möglich zu bleiben.

Der Tag hat eine klare Struktur. Es gibt verschiedene Ateliers zum Mitmachen.

### ✓ **GUT VERSORGT IM DORF**

In Frienisberg arbeiten viele Mitarbeitende. Sie kümmern sich jeden Tag um die Bewohner:innen.

Im Dorf gibt es ein medizinisches Angebot, ähnlich wie eine Arztpraxis. Wir arbeiten eng mit Ärztinnen und Ärzten zusammen.

Eine Notfalluhr gibt Sicherheit im Alltag. Auch Physiotherapie, Fusspflege, Coiffeur und Seelsorge sind im Dorf.





# GEMEINSCHAFT ERLEBEN – ZUHAUSE SEIN

In Frienisberg gestalten die Bewohner:innen ihren Alltag gemeinsam. Sie wählen Angebote zum Mitmachen und Orte zum Begegnen. So entstehen Gemeinschaft und ein Zuhause.

## ✓ GEMEINSCHAFT IST IN FRIENISBERG WICHTIG

Die Bewohner:innen verbringen Zeit miteinander und können ihren Tag mitgestalten.

Angebote zum Mitmachen geben dem Tag Struktur. Viele Bewohner:innen gehen regelmässig in die Ateliers. Sie können dort ihre Fähigkeiten einsetzen und Neues lernen.

Die Bewohner:innen machen auch andere Dinge:

- Bewegung
- gemeinsames Singen
- Geschichten hören
- in der Küche mithelfen

## ✓ RUNDUM ZUHAUSE

Die Bewohner:innen leben in hellen und ruhigen Zimmern. Viele Zimmer haben ein eigenes Bad. Persönliche Dinge machen das Zimmer vertraut.

Im Dorf sind Orte zum Treffen und Verweilen. Der Dorfplatz, das Restaurant oder das Bistro sind beliebt.

Das Essen ist frisch und wird täglich zubereitet. Im Dorf gibt es auch ein kleines Lädli. Dort findet man Dinge für den Alltag und Produkte aus den Ateliers.





# BEGLEITET LEBEN IM DORF

Ein Umzug ist ein grosser Schritt.  
In Frienisberg begleiten wir Menschen dabei.

Frienisberg liegt in der Natur.  
Von hier aus sieht man das Seeland.  
Die Umgebung ist ruhig und tut gut.

Ein Umzug in ein Wohn- und  
Pfleheim bringt viele Fragen mit  
sich. Es ist wichtig, sich am neuen  
Ort gut aufgehoben zu fühlen.

Darum beraten wir Sie persönlich.  
Sie können Frienisberg unverbindlich  
besichtigen.

Gerne zeigen wir Ihnen die Lebens-  
räume und beantworten Ihre Fragen.  
Die Beratung ist kostenlos.  
Gemeinsam schauen wir, welche  
Unterstützung gut passt.

## ✓ IHR KONTAKT

Renate Hübscher und  
Monique Tschanz

Telefon 032 391 91 74

E-Mail: [eintritt@frienisberg.ch](mailto:eintritt@frienisberg.ch)



# DER MENSCH IM MITTELPUNKT

In Frienisberg stehen die Menschen im Mittelpunkt.  
Ihre Bedürfnisse sind uns wichtig.

In Frienisberg gibt es Ateliers.  
Hier arbeiten Bewohner:innen mit  
Beeinträchtigungen.

Die Arbeit ist sinnvoll.  
Die Menschen wirken stolz auf  
das, was sie tun. Sie bekommen  
Unterstützung, so viel sie brauchen.

## ARBEITEN IM EIGENEN TEMPO

In den Ateliers schauen wir  
gemeinsam: Was kann ich heute tun?  
Was tut mir gut?

In den verschiedenen Ateliers  
können alle mitmachen:

- Holz
- Papier und Textil
- Floristik und Beton
- Ton und Kerzen
- Nespresso

Die Produkte werden in Frienisberg  
verkauft. Manchmal machen wir auch  
Arbeiten im Auftrag.

## DARUM SIND DIE ATELIERS WICHTIG

Die Arbeit gibt dem Tag Struktur.  
Sie stärkt das Selbstvertrauen und  
gehört zum Alltag in Frienisberg.



# IHRE VORTEILE IN FRIENISBERG

Frienisberg ist ein schönes Dorf in der Natur.  
Das Dorf bietet viele Angebote und Hilfe im Alltag.

In Frienisberg leben unterschiedliche Menschen gemeinsam. Es gibt verschiedene Wohnformen und Beschäftigungen.

## **HILFE IST DA**

Im Dorf gibt es ein medizinisches Zentrum. Eine Ärztin oder ein Arzt ist regelmässig vor Ort. Hilfe ist jeden Tag da – rund um die Uhr.

Viele Mitarbeitende kümmern sich um Betreuung und Pflege. Die Bewohner:innen bekommen persönliche Unterstützung.

## **DAS DORF FRIENISBERG**

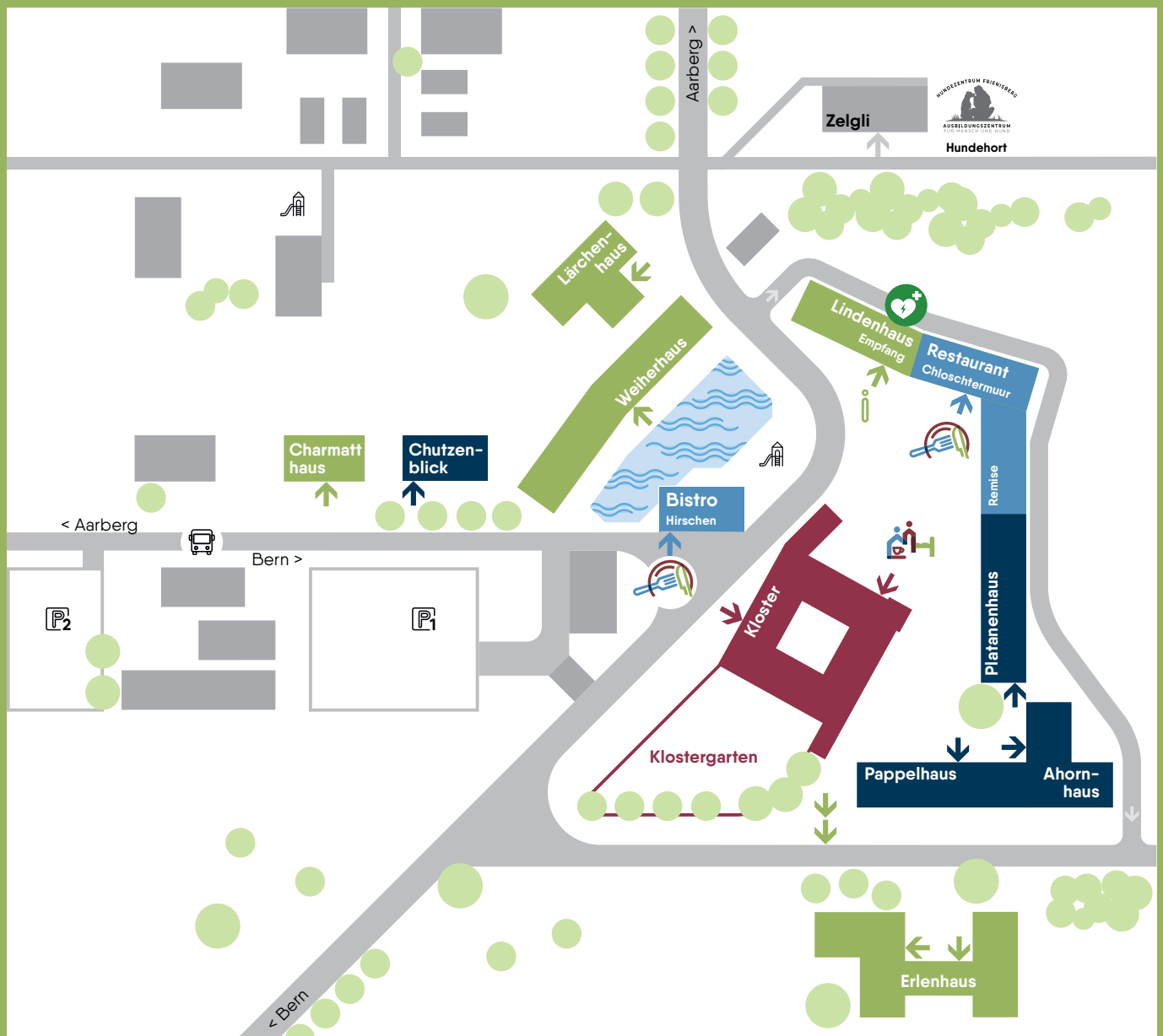
Frienisberg ist ein lebendiges Dorf. Es gibt Wohnhäuser, Ateliers, zwei Restaurants, Tiere und einen Dorfplatz ohne Autos.

Zum Dorf gehört auch ein altes Kloster mit Kreuzgang und Garten. Die Gästezimmer laden zum Übernachten ein.

Frienisberg ist gut erreichbar. Busse fahren nach Bern, Aarberg und Lyss. Besucher:innen können kostenlos im Dorf parkieren.



# SITUATIONSPLAN



BED AND BREAKFAST  
IM KLOSTER



RESTAURANT  
CHLOSCHTERMUUR  
BISTRO  
HIRSCHEN



EMPFANG



Spielplatz



Defibrillator



Bushaltestelle



Parkplatz 1



Parkplatz 2

## Frienisberg – üses Dorf

Genossenschaft  
Bernstrasse 133 • 3267 Seedorf  
032 391 92 92  
info@frienisberg.ch

